



AL INVEST Břidličná, a.s. - TAPA Tábor

Chladicí systém :

Předmět studie :

- Chlazení Flexotisku



Studie :

- Výkon instalovaných jednotek : 2x 9 kW
- Maximální průtok čerpadlem : 3,6m³/h

Použití materiálu:

- Odstranění kalů ze systému a zastavení koroze v něm pomocí DS-D25
- Přípojky 1"
- Maximální průtok : 4,2m³/h

Dispoziční umístění zařízení DS :



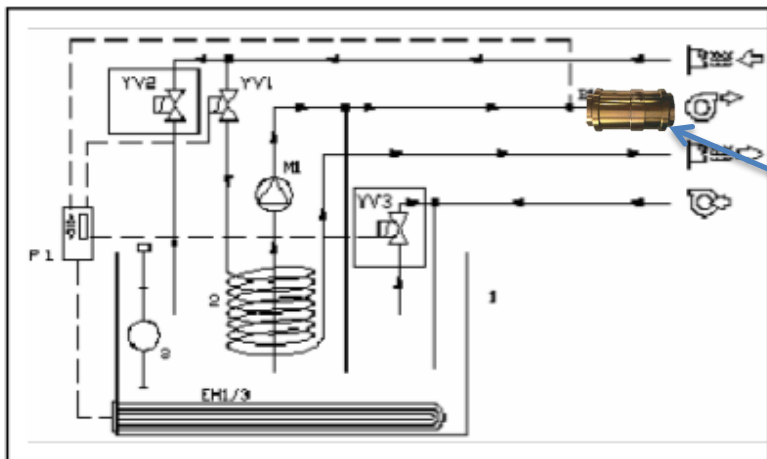
Instalace 1 ks DS-D25 na výlaku z chladicího zařízení CT1 (TC 90) a 1 ks DS-D25 na výlaku z chladicího zařízení CT2 (TC 90).





Zapojení DS-D25 k zařízení TC90 :

TC90 Serie



Vzdálenost systému TC90 od zařízení DS-D25 je minimálně 20 cm a je zapotřebí odstranit i vliv elektromagnetického pole.

